

REFERAT Teknik- og Miljøudvalget 2012-2021 d. 13-03-2017

Mødedato Mandag d. 13. marts 2017 kl. 08:30

Mødested C3.40

Indholdsfortegnelse

| | |
|--|---|
| Dispensation til placering af gyllebeholder - Kølkærvej 17, Hauge..... | 3 |
|--|---|

Punkt 75: Dispensation til placering af gyllebeholder - Kølkærvej 17, Hauge

09.17.00-P19-1-17

Kommunikation

DIR FOU BFU SOS BSK KFU BYP TMU ØKE BYR

x

Øvrige sagsbehandlere: Lene Kimø

Resume

Herning Kommune har den 12. januar 2017 modtaget en ansøgning om dispensation for placering af gyllebeholder inden for 100 meter fra et vandløb på ejendommen Kølkærvej 17, Hauge. Teknik- og Miljøudvalget har den 20. februar 2017, pkt. 41, udsat sagen, da man ønskede en anderledes placering af gyllebeholderen.

Herning Kommune har modtaget nye oplysninger i dispensationsansøgning til placering af gyllebeholder inden for en afstand af 100 meter fra vandløb (Hammerum Å).

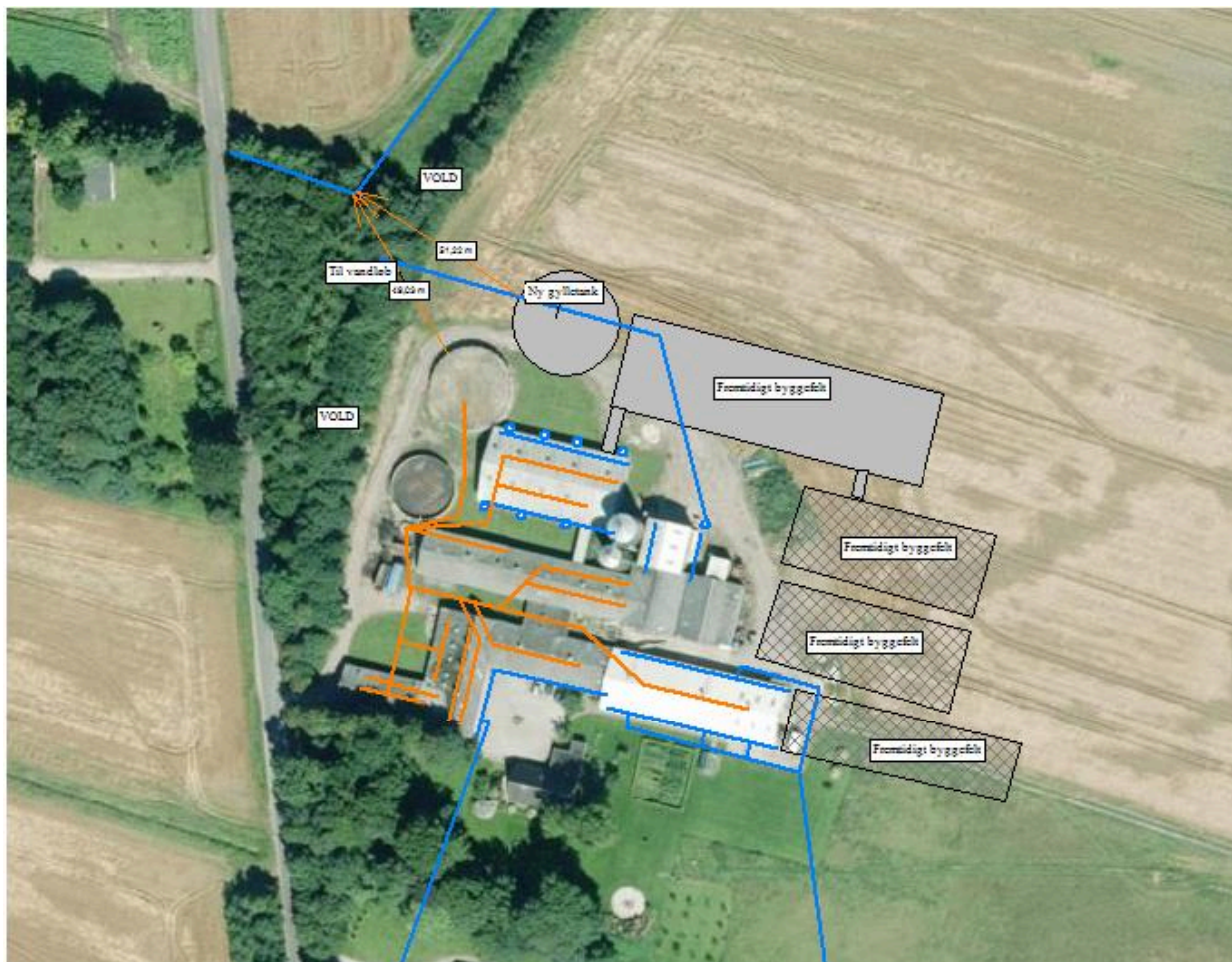
Forvaltningen vurderer, at der findes alternative placeringsmuligheder for gyllebeholderen, hvorfor en dispensation fra afstandskravet til vandløb ikke er nødvendig. Derfor anbefaler forvaltningen, at der meddeles afslag til den ansøgte placering, og at der samtidig meddeles tilladelse til en alternativ placering, hvor gyllebeholderen ligger mere end 100 meter fra vandløb.

Sagsfremstilling

Den 3. marts 2017 har landmandens konsulent indsendt et oversigtsfoto, der viser den ønskede nye placering og yderligere argumentation for den ønskede placering.

"Argumenterne er som før fremsat, men nu ligger gylletanken ikke tættere på vandløbet end de øvrige tanke (ca. 50 m fra vandløbet).

Tanken vil ikke kunne overholde afstandskravet 15 m til vej eller 30 m til skel, hvis den placeres på vestsiden af de 2 nuværende tanke".



Forvaltningen vurderer, at der miljømæssigt vil kunne argumenteres for, at den ansøgte placering ikke vil udgøre større risiko for vandløbet, end de nuværende gyllebeholdere. Hvis den ansøgte placering var eneste mulige alternativ ville en eventuel dispensation kunne underbygges med vilkår om forstærkning af volden, sløjfning af drænen, 5. års beholderkontrol m.v.

Af husdyrlovens § 9 stk. 3 fremgår, at dispensation kun er muligt i de tilfælde, hvor afstandskravene jf. husdyrlovens § 8 ikke kan overholdes på anden måde. Endvidere er det praksis fra Miljø- og Fødevareklagenævnet (tidligere Natur- og Miljøklagenævnet), at ikke-konkrete byggerier ikke kan indgå i vurderingen af mulige placeringer.

Hvis det vurderes, at gyllebeholderen kan placeres, så afstandskravet på 100 meter til vandløb overholdes, vil en dispensation fra afstandskravet ikke være nødvendig.

Da Forvaltningen ikke har modtaget konkret ansøgning om de planlagte staldanlæg/bygninger anbefales det, at der meddeles afslag til det ansøgte.

Direktøren for Teknik og Miljø indstiller,

at der meddeles afslag til det ansøgte.

Beslutning

Udvalget vurderer, at der er stor sandsynlighed for, at ejendommen vil blive udvidet, som skitseret på oversigtskort. Det vurderes endvidere, at den ansøgte placering ikke udgør en større risiko for vandløbet end de nuværende gyllebeholdere.

På det grundlag meddeles dispensation til etablering af gyllebeholder i en afstand af 60 meter fra vandløb. Dispensationen skal indeholde de fornødne vilkår, der sikrer vandløbet.

Bilag

Dispensationsansøgning gylletank 12-1-2017